

«БЕСПИЛОТНИКИ» КРАЙНЕ ОПАСНЫ

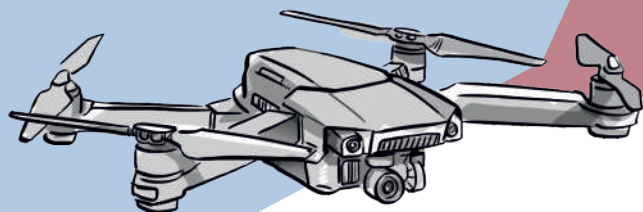
БПЛА порождает целое облако осколков, которые движутся с огромной скоростью.



При этом осколки могут быть как частями самой бомбы или ракеты, так и фрагментами зданий, сооружений, техники, осколками стекла, камнями. Любой небольшой предмет от взрыва разгоняется до большой скорости и имеет невероятную поражающую способность и радиус этого поражения.

Современные авианалёты зачастую корректируются в реальном времени при помощи современных средств наблюдения.

Операторы БПЛА очень часто принимают фотоаппаратуру за оружие, а простые ручные предметы за ПЗРК, и наносят по ним удар.



ОБЯЗАТЕЛЬНЫЕ ТРЕБОВАНИЯ БЕЗОПАСНОСТИ:

Укрытие должно быть минимально углубленным и находиться подальше от сооружений, которые могут обрушиться.

Иди к траншее или канаве глубиной 1-2 метра на открытом месте.

- ▶ Спрятавшись в укрытие, ложись и обхвати голову руками.
- ▶ Приоткрой рот – это убережет тебя от контузии.
- ▶ Считай взрывы. После 100-го взрыва обстрел точно закончится.
- ▶ Считай минуты. Это отвлекает, и ты сможешь ориентироваться в ситуации: артиллерийский обстрел длится максимум двадцать минут, авианалет – еще меньше.

**НЕЛЬЗЯ ПОСЛЕ ОКОНЧАНИЯ
ОБСТРЕЛА ПОДНИМАТЬ С ЗЕМЛИ
НЕЗНАКОМЫЕ ПРЕДМЕТЫ.**

Авиабомба, ракета или снаряд могут быть кассетными! И поэтому еще более опасны!

**Телефоны
экстренных служб:
101, 102, 112**



Осторожно, ОБСТРЕЛЫ!



НАЦИОНАЛЬНЫЙ
ЦЕНТР ПОМОЩИ
ПРОПАВШИМ И ПОСТРАДАВШИМ ДЕТЯМ
НАИТИРЕБЕНКА.РФ



КЛЮЧЕВЫЕ ВОПРОСЫ:

- что же такое обстрел?
- какие укрытия надо выбирать?
- где укрываться не рекомендуется?

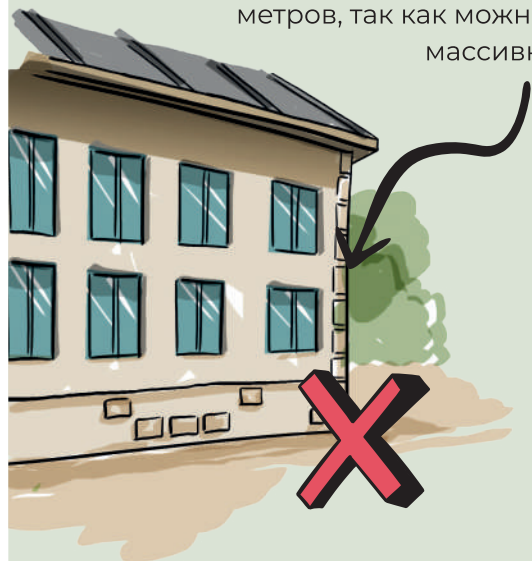


найтиребенка.рф

МЕСТА, КОТОРЫЕ СОВСЕМ НЕ ПОДХОДЯТ ДЛЯ УКРЫТИЯ

Подъезды любых зданий.

От многоэтажных и многоквартирных домов следует отбежать на 30-50 метров, так как можно оказаться под массивными завалами.



Нельзя прятаться снаружи под стенами современных зданий.

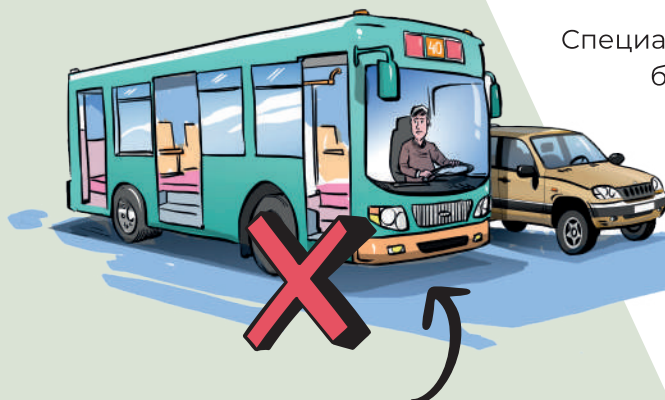
«Бетонные коробки» легко рассыпаются, от взрывной волны сверху будет падать много стекла; это не менее опасно, чем снаряды.

Нельзя прыгать в воду (в реку, в пруд, фонтан и т.д.).

Взрыв бомбы или боеприпаса в воде очень опасен из-за сильного гидроудара. Это может привести к тяжелой контузии.

Нельзя прятаться среди контейнеров, ящиков, стройматериалов и т.п.

Возникает риск гибели во внезапном пожаре.



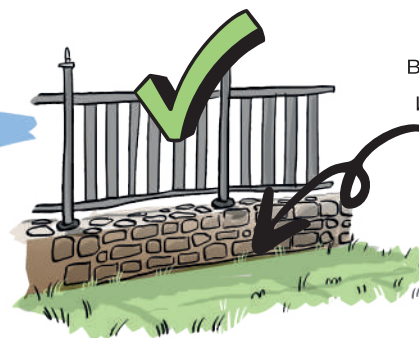
Нельзя прятаться под грузовиком или под автобусом. Есть риск взрыва бензобака.



Когда в поле зрения нет укрытия и невозможно перебежать к нему одним быстрым броском, просто ложись на землю и лежи, закрыв голову руками.



Специально оборудованные бомбоубежища.



вдоль высокого бордюра или фундамента забора

канавы, траншеи или ямы

МЕСТА, КОТОРЫЕ ПОДХОДЯТ ДЛЯ УКРЫТИЯ



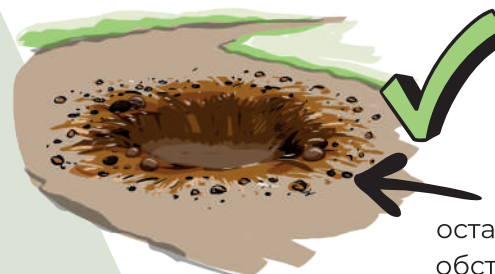
метро

подземные переходы



смотровая яма открытого гаража
канализационные трубы рядом с вашим домом, **но не газовая магистраль!**
подземное овощехранилище, силосная яма и т.п.

широкие трубы водостока под дорогой
(не стоит залезать глубоко)



ямы-«воронки», оставшиеся от предыдущих обстрелов или авианалетов

